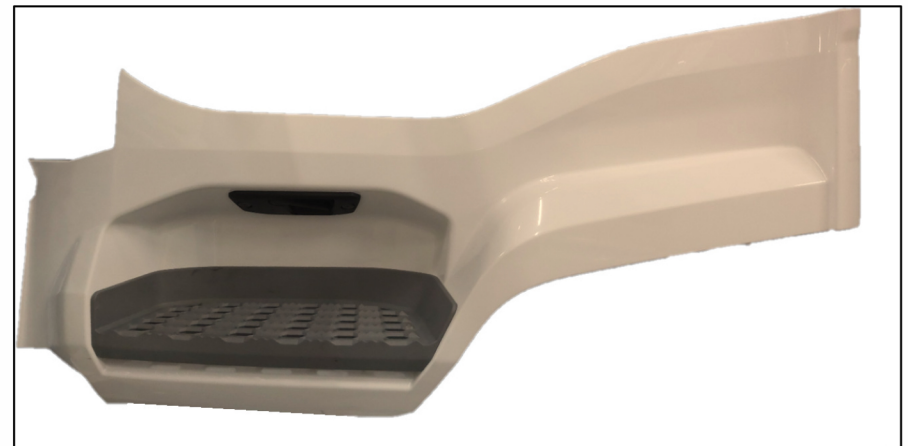




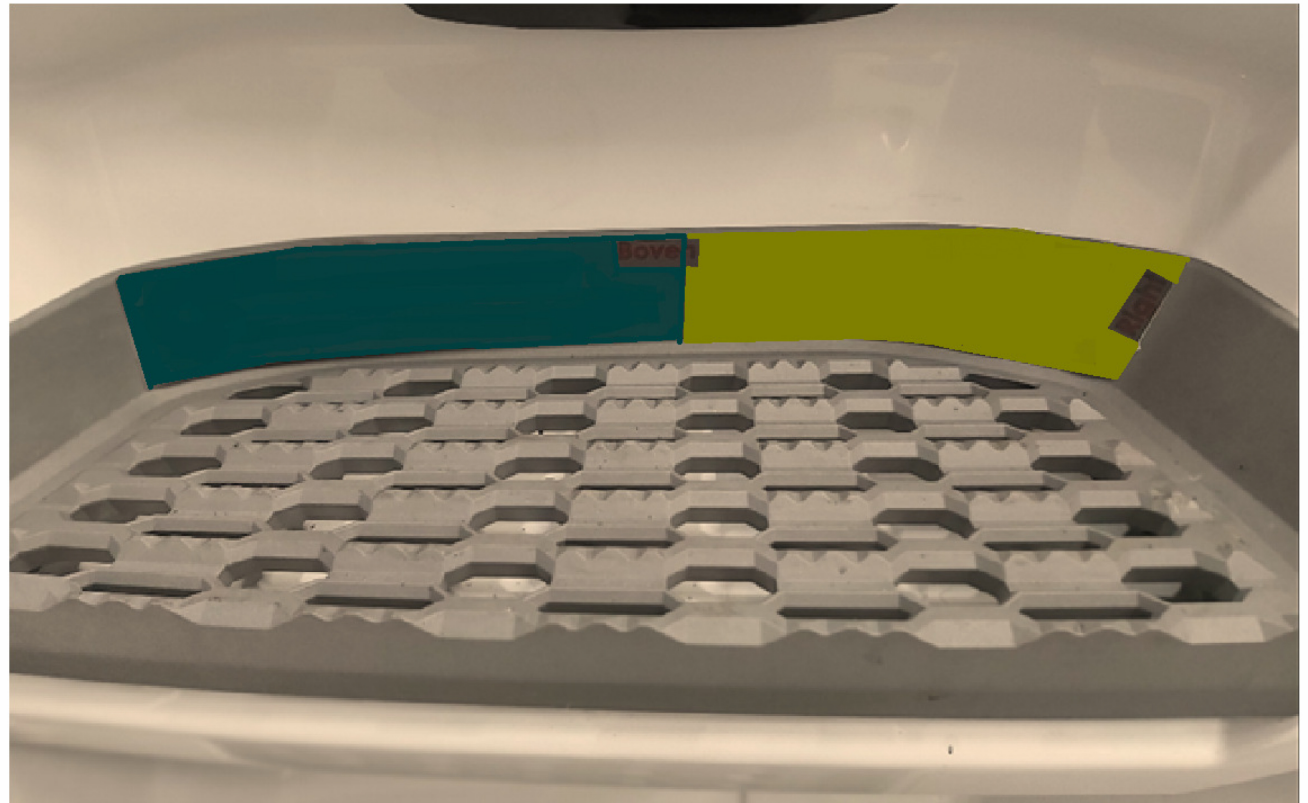
# Montage DAF Klompenshouder

1. Kantel de cabine en borg deze tegen dalen
2. Demonteer bovenste instap gedeelte
3. Demonteer de grijze instap

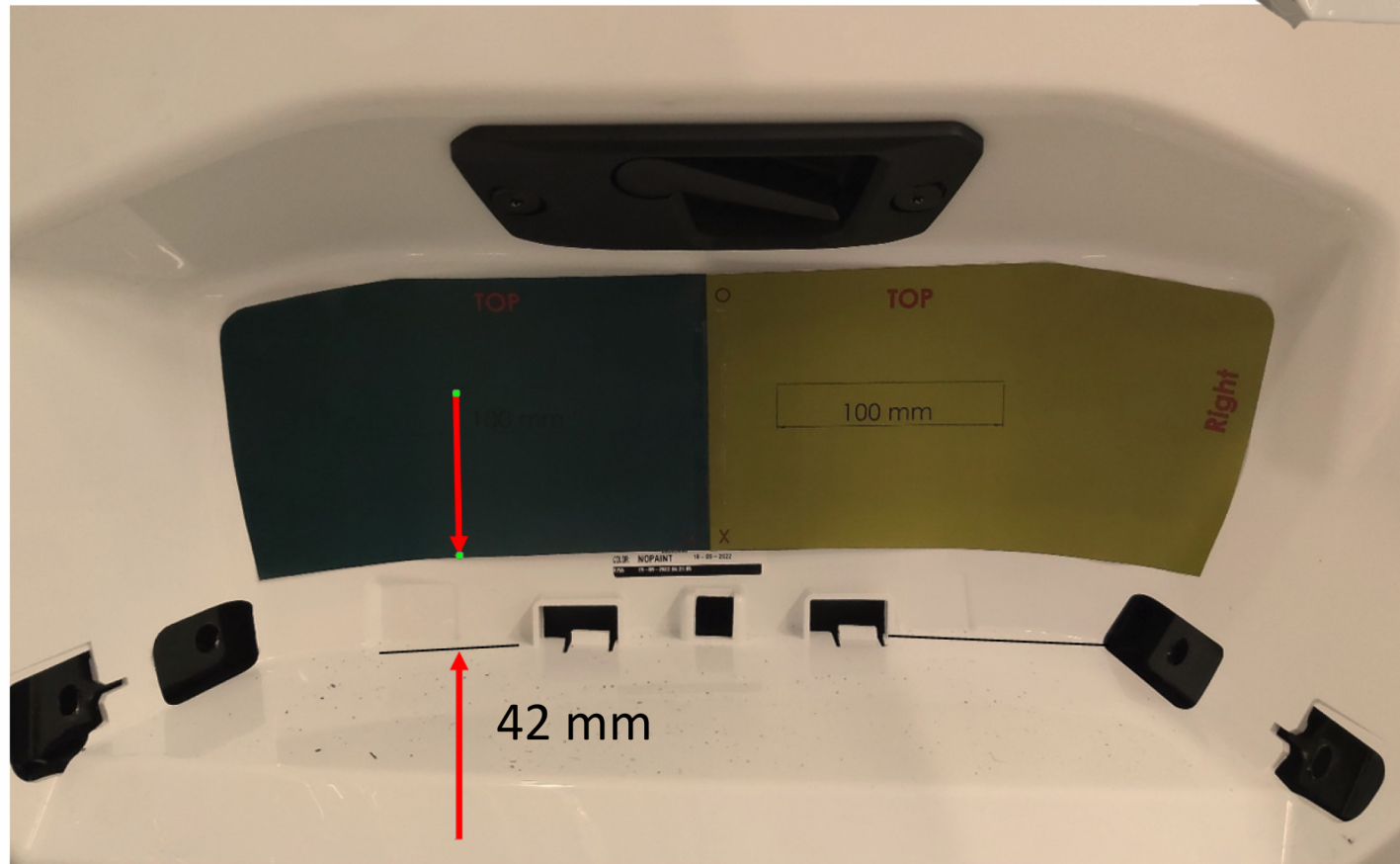




1. Knip de meegeleverde contouren uit
2. Plak de delen op elkaar
3. Plak de smalle grijze deel op de achterzijde van de instap (bovenzijde gelijk houden), en teken deze af.
4. Zaag de instap langs de lijn, en bramen verwijderen.

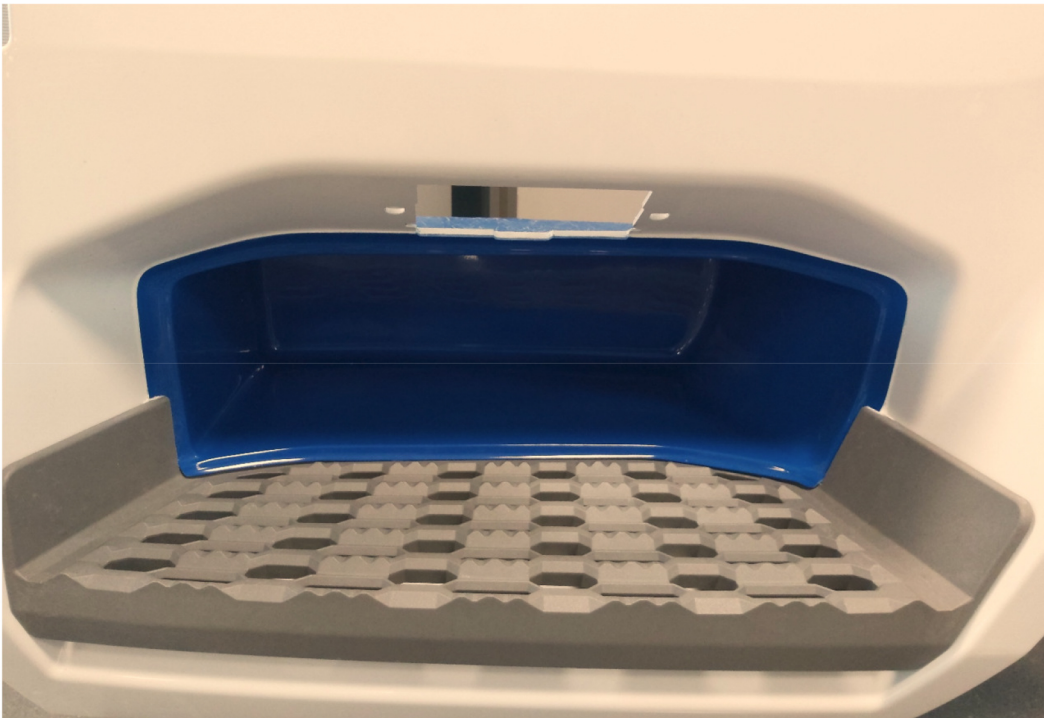


1. Plak de twee grote delen op elkaar
2. Plak de grote delen op de achterzijde, en teken deze af.
3. Zaag de instap langs de lijn, en bramen verwijderen.



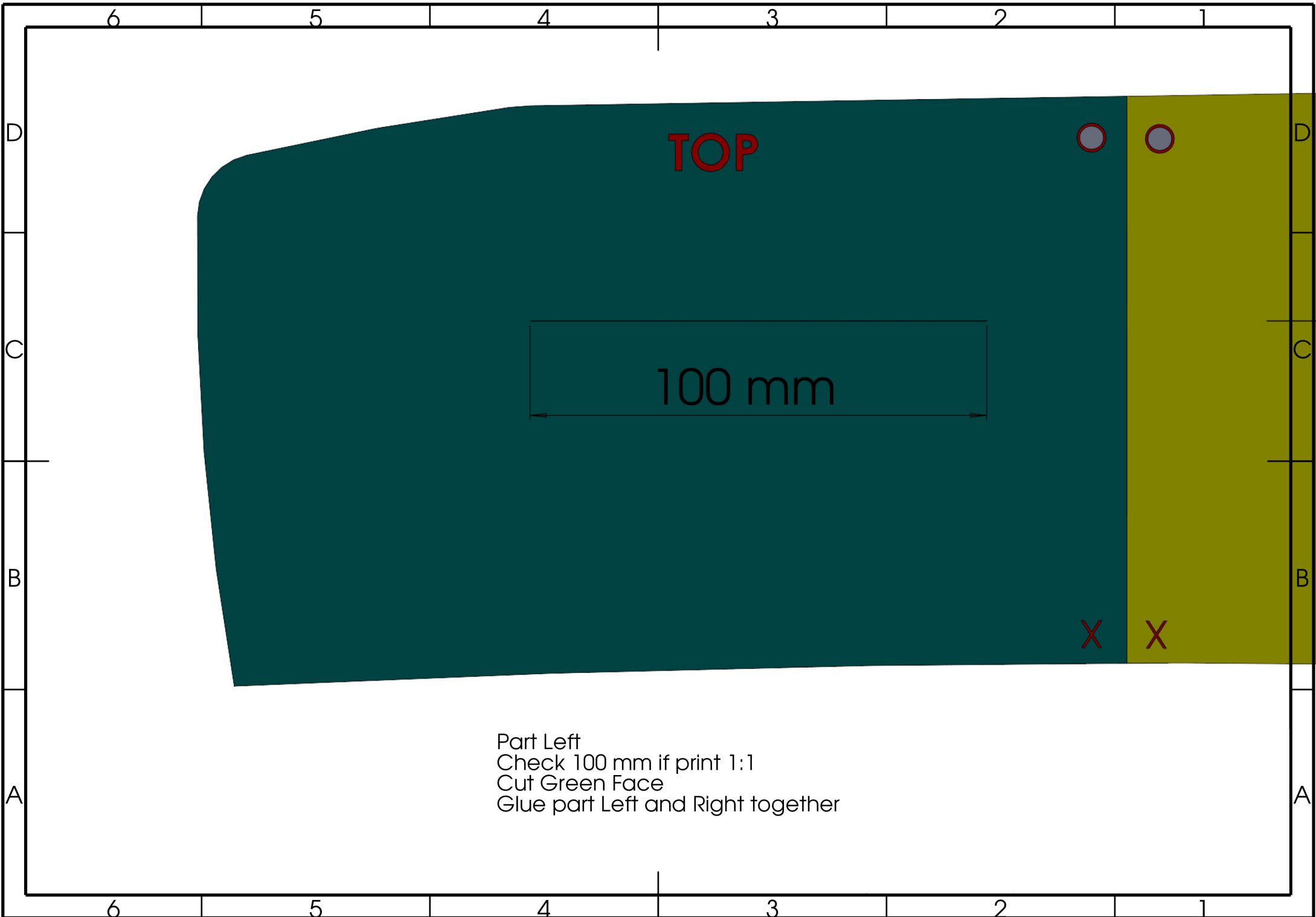


1. Ontvet de rand langs de uitgezaagde gedeelte in de achter wand
2. Ontvet de DAF21 TPV en kit deze in de achter wand
3. Monteer het bovenste instap gedeelte weer in het voertuig, waarbij de achter beugel wordt weggelaten
4. Monteer de steps in het bovenste instap gedeelte en zet deze aan de zijkant weer vast.
5. Kantel de cabine terug









TOP

100 mm



Part Left  
Check 100 mm if print 1:1  
Cut Green Face  
Glue part Left and Right together

6

5

4

3

2

1

D

D

C

C

B

B

A

A

6

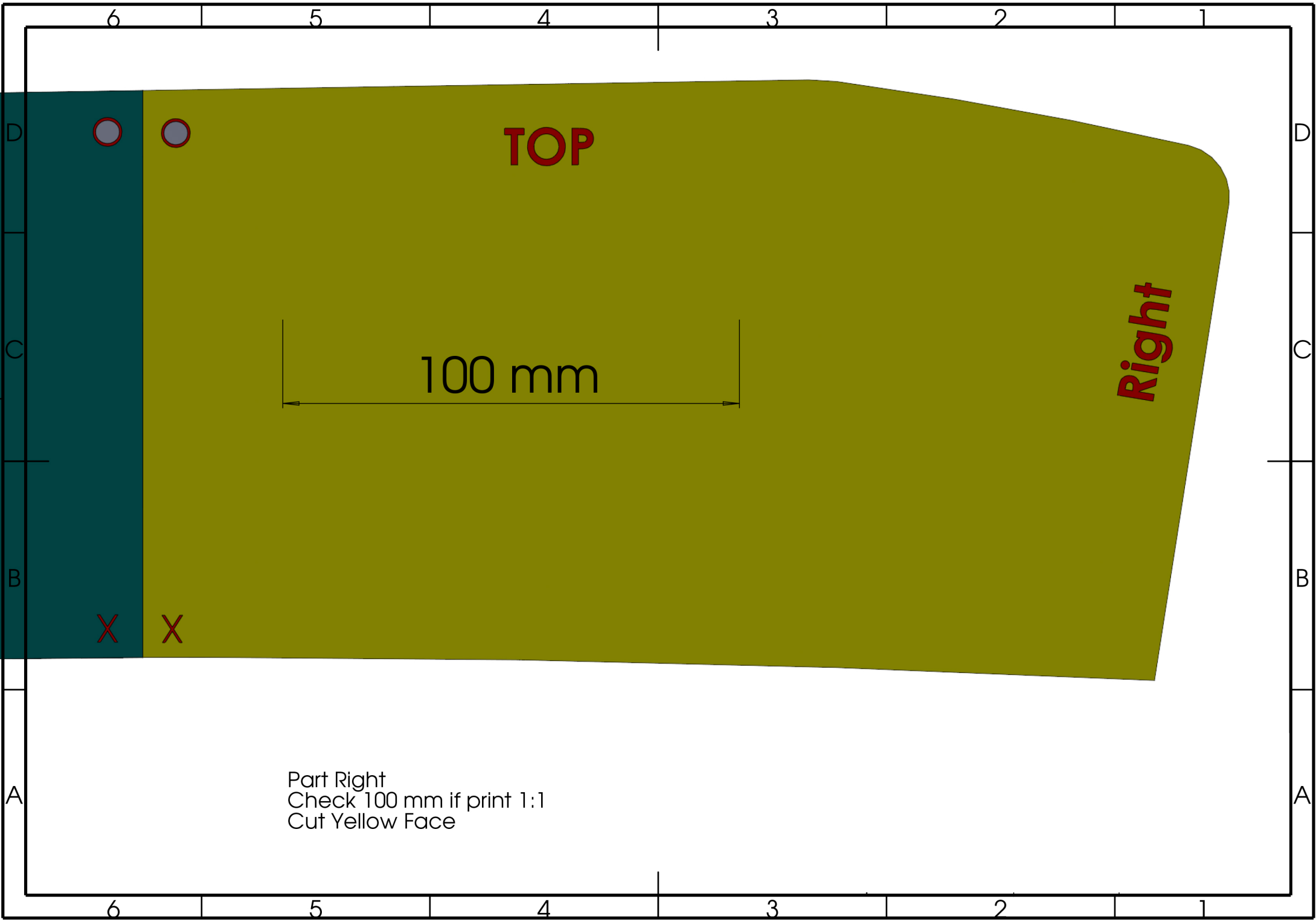
5

4

3

2

1



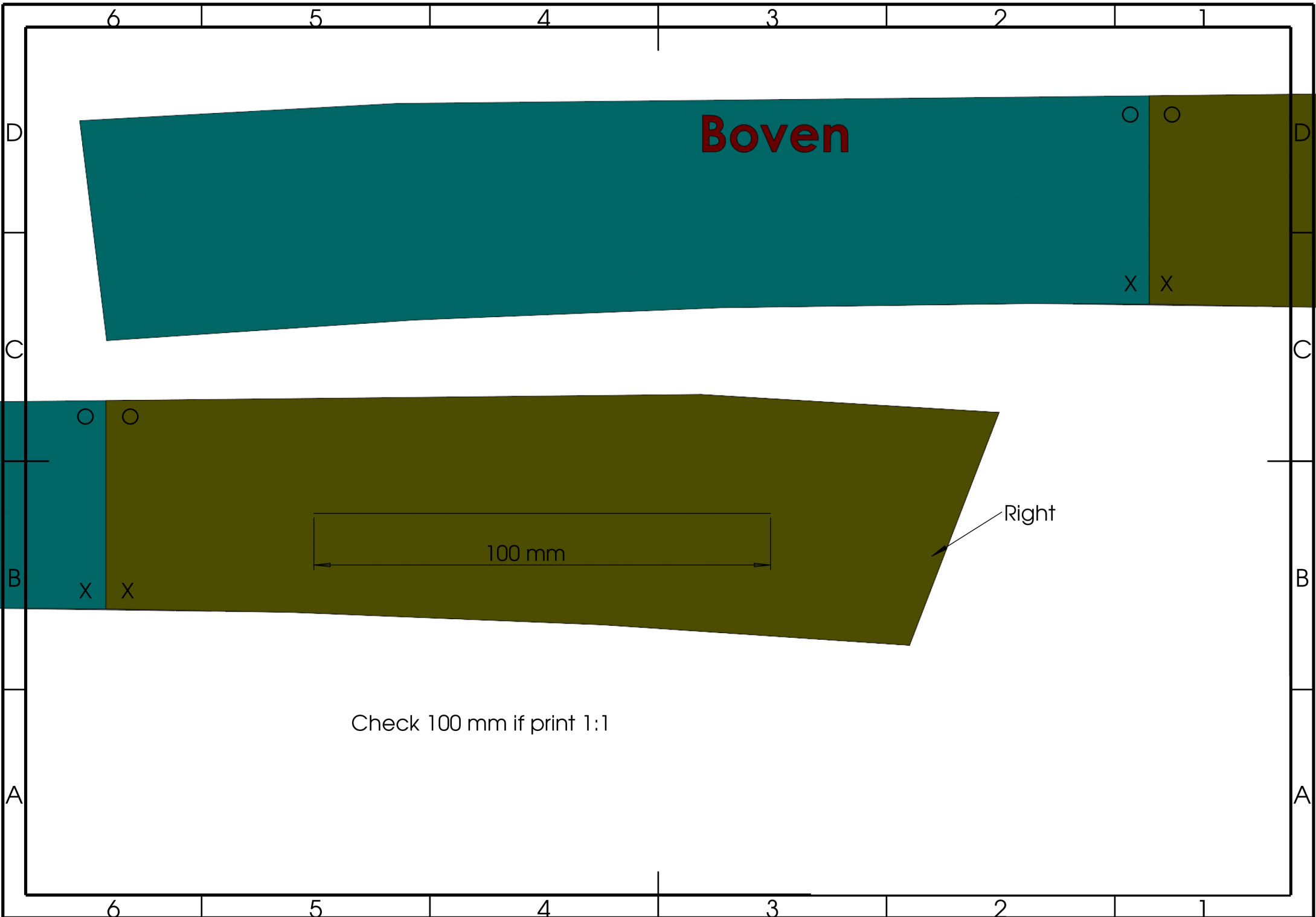
**TOP**

**Right**

100 mm

Part Right  
Check 100 mm if print 1:1  
Cut Yellow Face





**Boven**

Right

100 mm

Check 100 mm if print 1:1

D

C

B

A

6

5

4

3

2

1

6

5

4

3

2

1

D

C

B

A

○

○

x

x

○

○

x

x